

特別展関連プログラム

ギャラリー展  
幕末維新の事件現場探訪

観覧無料

特別展「激動する幕末維新の港区」で取り上げた大事件の現場は今どうなっているのか？台場、愛宕山、東禅寺、薩摩藩邸…事件現場を地図やパネルでご紹介。幕末維新クイズコーナーや記念撮影スポットもあります。



10月19日(土)～12月15日(日)

みなとガイドウォーク  
お台場をめぐる

事前申込 10/25～31

「台場」は幕末に江戸幕府が江戸湾防備の拠点として品川沖に築造した砲台です。石垣の積み方や矢穴など鑑賞ポイントの紹介を交えつつ、第三台場(台場公園)など現存する痕跡をめぐる。



講師:いなもとかおり(城マニア・観光ライター)  
対象:中学生以上 定員:16名 参加費:無料  
※荒天時は歴史館にて講義を行います

11月17日(日) 午前10時～正午

シーズン・ディスプレイ

みんなで作るイチョウ並木

申込不要

明治神宮外苑やプラチナ通りなど、秋の港区のストリートを彩るイチョウ並木。紅葉の季節に4階中央ホールを華やかに彩る、イチョウ飾りを作りましょう。



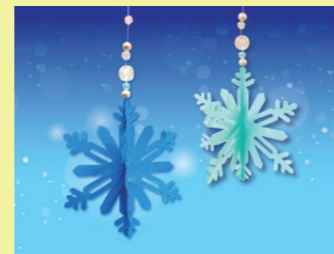
定員:同時参加4名まで  
参加費:無料  
※小学3年生以下は保護者同伴  
[ディスプレイ:11月1日(金)～30日(土)]

10月1日(火)～20日(日)

みんなで作る雪の結晶

申込不要

雪の風景は数多くの浮世絵でも描かれてきました。みんなで雪の結晶オーナメントを作って、4階中央ホールにも雪を降らせましょう。



定員:同時参加4名まで  
参加費:無料  
※小学3年生以下は保護者同伴  
[ディスプレイ:12月5日(木)～1月15日(水)]

11月1日(金)～20日(水)

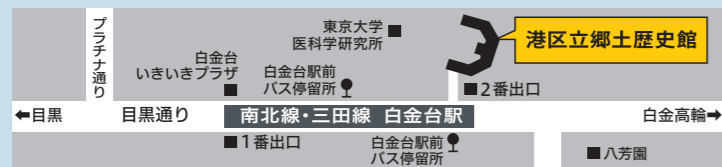
歴史館6周年アニバーサリー 11月1日(金)～30日(土)

2018年11月1日に開館した歴史館は、今年で6周年を迎えます。これを記念して、11月の1か月間は、期間限定アニバーサリー企画でお迎えいたします。24の特別展・企画展、多数の講座・イベントを開催してきた歴史館の6年間を振り返るコーナーを特設し、プレゼントの館内ラリーを実施します。



港区立郷土歴史館ご利用案内

【開館時間】午前9時～午後5時(土曜日のみ午後8時まで) ※有料展示室の入館受付は開館の30分前まで。  
【休館日】第3木曜日(祝休日等の場合は前日)、年末年始(12月29日～1月3日)、特別整理期間  
【常設展観覧料】大人300円 小・中・高校生100円 ※特別展・企画展は別料金です。  
※港区在住・在学の小・中・高校生、港区在住の65歳以上の方、港区在住の障害者とその介助者(1名)の観覧料は無料となります(証明ができるものをご持参ください)。



【アクセス】●東京メトロ南北線・都営三田線 白金台駅 2番出口 徒歩1分  
●都営バス・東急バス 白金台駅前停留所 徒歩1分  
※一般車両用の駐車場はございません。公共交通機関をご利用ください。※障害者用の駐車場がございます。

展示・イベントの会期・内容等が変更となる場合があります。最新情報はホームページにてご確認ください。

minato-rekishi.com

公式 SNS

歴史館ニュース 第21号 令和6(2024)年9月20日発行 発行:港区立郷土歴史館

〒108-0071 東京都港区白金台 4-6-2 ゆかしの杜内 電話:03-6450-2107 FAX:03-6450-2137

港区は、みどりの保全とごみの減量に努めています。この印刷物は、古紙を活用した再生紙を使用しています。

歴史館 ニュース



MINATO CITY LOCAL HISTORY MUSEUM

港区立郷土歴史館

2024/10-12

第21号

特別展 10月19日(土)～12月15日(日)

激動する幕末維新の港区



安政五年三月三日水府ノ脱士等芝愛宕ノ山上へ集会ニ及ビ旧主ノ鬱憤ヲ散ゼン為大老彦根侯ヲ撃殺ト雪中ニ密計ヲ評定シ余波ノ夏ヲ催ス因 明治9(1876)年3月22日 [当館蔵]



東禅寺事件銀製メダル 1862年頃 [当館蔵]

嘉永6(1853)年、アメリカのペリー艦隊が浦賀に来航し、江戸幕府へ開国を要求しました。これに対して、幕府は翌年にアメリカと和親条約を結び、日本は開国の道を歩み始めます。「幕末」の始まりです。その後の日本では、外国人排斥を目指す攘夷運動や国内情勢の不安定化など、さまざまな問題が発生します。これら開国に端を発した諸問題により、幕府は急速に力を衰えさせ、日本は明治維新を迎えました。幕末維新期の港区は、当時の日本を揺るがした大事件の舞台となった重要な地の一つです。本展では桜田門外の変や東禅寺事件など、港区と深く関係し、日本の歴史にも大きく影響した諸事件を通じて、幕末維新期の歴史を振り返ります。



官軍兵士軍服 幕末期 [当館蔵]

会場: 特別展示室

観覧料: 大人 400円 小・中・高校生 200円  
常設展セット券 大人 600円 小・中・高校生 200円

特別展関連講座

- ①10月27日(日) 館蔵「江幡家文書」を通じて見る東禅寺事件 岡谷成康(当館学芸員) ..... 事前申込 10/4～10
- ②11月10日(日) 江戸湾海防と幕末の江戸社会 清水詩織(早稲田大学教育・総合科学学術院非常勤講師) ..... 事前申込 10/18～24
- ③11月17日(日) 「江戸無血開城」の真実を求めて -関係史料との出会いと明治の言説と 岩下哲典(東洋大学人間科学総合研究所長・文学部教授) ..... 事前申込 10/25～31

午後1時30分～3時 定員:各回36名 参加費:無料 ※保育サービスあり

事前申込の申込方法 ●申込多数の場合は抽選となります。先着順ではありません。

- ①ホームページ内の「講座・イベント」で参加希望のプログラムへ。
- ②各プログラム指定の申込期間に申込フォームから必要事項を入力し送信してください。
- ③申込期間終了後7日以内に参加の可否などをメールにて通知します。



※ホームページからの申込が難しい場合は、電話でも受付いたします。申込期間に定員に達しなかった場合はホームページにて告知し、先着順で電話受付いたします。電話 03-6450-2107(開館時間内のみ)

港区立郷土歴史館 イベントカレンダー

●●：参加には事前申込が必要です。申込方法は1ページ下をご確認ください。

10 October

1火	
2水	
3木	
4金	
5土	☎建物ガイドツアー
6日	
7月	
8火	
9水	
10木	
11金	
12土	○歴史館コンサート
13日	
14月	
15火	
16水	
17木	休館日
18金	
19土	●たてもん文様で作るランタン
20日	☎建物ガイドツアー
21月	
22火	
23水	
24木	
25金	
26土	
27日	●特別展関連講座①
28月	
29火	
30水	
31木	

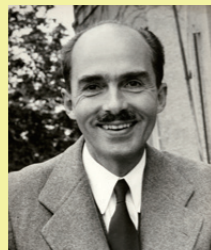
11 November

1金	特別展 激動する幕末維新の港区
2土	☎建物ガイドツアー
3日	港区民無料公開日
4月	
5火	
6水	
7木	
8金	
9土	●親子学習会
10日	●特別展関連講座②
11月	
12火	
13水	
14木	
15金	
16土	
17日	●特別展関連講座③ ●みなとガイドウォーク
18月	
19火	
20水	
21木	休館日
22金	
23土	
24日	☎建物ガイドツアー
25月	
26火	
27水	
28木	
29金	
30土	

ギャラリー展  
オットー・ハプスブルク  
その生涯と遺産

観覧無料

第二次世界大戦後の日本と欧米諸国との国際関係促進に貢献した往年の皇位後継者オットー・ハプスブルク(1912～2011)。国際政治のキャリアや功績にも焦点を当てながら、その生涯と遺産を紹介します。



共催：駐日ハンガリー大使館 リスト・ハンガリー文化センター

☎ 9月7日(土)～10月16日(水)

親子学習会  
江戸の町ウォーキング～江戸時代の地図で港区を歩こう！～

事前申込 10/18～24

江戸時代の地図(切絵図)を持って、芝・高輪地域を歩きます。江戸時代からあるお寺や道などを目印に、切絵図を読み解きながら港区を探検しましょう！



芝三田二本榎高輪切絵図 安政4(1857)年

対象：小学4～6年生と保護者 定員：12組24名 参加費：無料

☎ 11月9日(土) 午後1時30分～3時30分

○：事前申込は不要です。表示の時刻は受付可能な時刻です。

☎：当日整理券を配布します。

12 December

1日	特別展 ●版画で作ろう年賀状
2月	
3火	
4水	
5木	
6金	●見上げてみよう！冬の星空観望会
7土	☎建物ガイドツアー
8日	
9月	
10火	
11水	
12木	
13金	
14土	○歴史館コンサート
15日	☎建物ガイドツアー
16月	展示室休室(12月16日～28日)
17火	
18水	図書室、カフェ、ミュージアムショップは通常通り開室
19木	休館日
20金	建物見学(旧講堂・旧院長室・旧次長室等)も可能 ※12月19日(休館日)はのぞく
21土	
22日	
23月	
24火	
25水	
26木	
27金	
28土	
29日	年末年始 休館日(～1月3日)
30月	
31火	

版画で作ろう年賀状

事前申込 11/7～13

講師による下絵をもとに、浮世絵と同じ版画の手法を使って旧年の年賀状作り挑戦します。版木彫りから摺りまでを体験し、版木はお持ち帰りいただけます。



講師：木下泰嘉(版画家)  
対象：中学生以上 定員：16名 材料費：1,500円 ※昼休憩あり

☎ 12月1日(日) 午前10時～午後4時

旧公衆衛生院 建物ガイドツアー

当日整理券

歴史館の建物は、内田祥三(よしかず)が設計し、昭和13(1938)年に建設された「旧公衆衛生院」です。当館スタッフの案内で約1時間かけて館内をめぐる。



建設当初の旧公衆衛生院

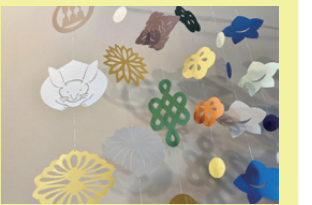
定員：各回先着10名  
参加費：無料  
※当日午前9時から総合案内にて整理券を配布します(1名1枚のみ)

☎ 10月5日(土) 11月2日(土) 12月7日(土) ①午後1時～20日(日) 24日(日) 15日(日) ②午後3時～

秋のもんきりディスプレイ

観覧無料

4階中央ホールを舞台に、秋の草花や風物をモチーフにした色とりどりの「もんきり」で彩ります。もんきり・文様ワークショップ講師の下中菜穂氏による秋の世界をお楽しみください。



☎ 9月20日(金)～10月27日(日)

たてもん文様で作るランタン

事前申込 10/1～7

かつて、街や建物の中には、たくさんの文様が使われていました。歴史館に潜んでいる文様を切り紙にして、それをランタンに仕立てます。秋の日暮れに、ランタンを持って館内のそぞろ歩きを楽しみましょう。



講師：下中菜穂(造形作家・もんきり研究者)  
対象：小学4年生以上 定員：20名 材料費：1,000円

☎ 10月19日(土) 午後3時～5時30分

歴史館コンサート

申込不要

ミュージアムでミュージックを！歴史館では定期的にコンサートを開催しています。開放感のある前庭や、華やかな2階中央ホールでの演奏をお楽しみください。



参加費：無料  
※詳細はホームページにてご確認ください。

☎ 10月12日(土) 12月14日(土)

見上げてみよう！  
冬の星空観望会

事前申込 11/14～20

都会の夜空にはどんな星が見えるのでしょうか。実際に外に出て夜空を観望します。まずは一番星を探しましょう。星図の使い方を学び、望遠鏡で月や土星を見てみましょう。



講師：北里麻実(港区立みなと科学館 プラネタリウム解説員)  
定員：15名 参加費：無料 ※小学生以下は保護者同伴  
※雨天・曇天時は室内にて星空解説を行います

☎ 12月6日(金) 午後5時～6時30分